

PAMPLONA, 30 DE MARZO AL 2 DE ABRIL DE 2022

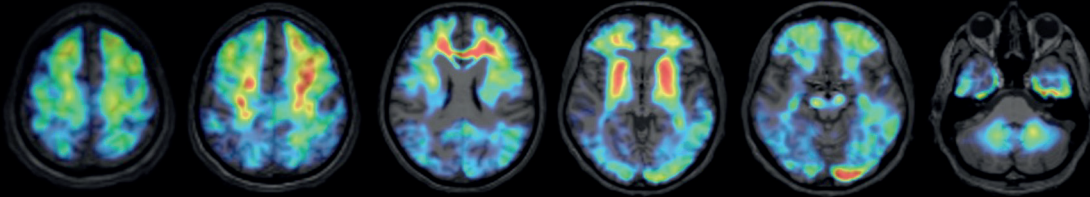


Clínica
Universidad
de Navarra

CURSO Teórico-Práctico PET

EDICIÓN XXII

[18F]PI-2620 TAU-PET



SERVICIO DE MEDICINA NUCLEAR
Clínica Universidad de Navarra



Sociedad Española
de Física Médica

[68GA]-FAPI PET

